



**ESCHOLZMATT
MARBACH**
ENTLEBUCH LUZERN

Alterswohnungen Sunnematte Escholzmatt

Ideal gelegen – praktisch gebaut – Betreuung nach Bedarf





**ESCHOLZMATT
MARBACH**
ENTLEBUCH LUZERN

Im Rahmen der Wohnbauförderung und des Bedarfes an Alterswohnungen, wurde im Jahre 1990 durch die Gemeinde Escholzmatt den beiden seit Jahren bestehenden Escholzmatter Wohnbaugenossenschaften Land im Baurecht zugesprochen. Die Rechtsform besteht darin, dass das Grundstück im Besitz der Gemeinde bleibt (heute Gemeinde Escholzmatt-Marbach), die beiden Wohnbaugenossenschaften gemäss Vertrag darauf zwei Häuser mit je 14 Wohnungen erstellen und der Gemeinde als Entgelt jährlich einen Baurechtszins entrichten.

Die beiden Häuser verfügen über insgesamt 28 Wohneinheiten als 2½-Zimmerwohnungen. Die Wohnungen sind alle hell, geräumig sowie hindernisfrei gebaut und mit einer Einbauküche und Dusche/WC ausgestattet. Balkon mit Fernsicht, ein Reduit und ein Kellerabteil sowie genügend Parkplätze und einige Garagen ergänzen das gute Angebot. Unsere Wohnungen sind für selbständige Seniorinnen und Senioren konzipiert. Bei Bedarf kann ein Betreuungsangebot vom benachbarten Alters- und Pflegeheim Sunnematte bezogen werden. Pflegerische Dienste werden nach Bedarf von der Spitex erbracht.

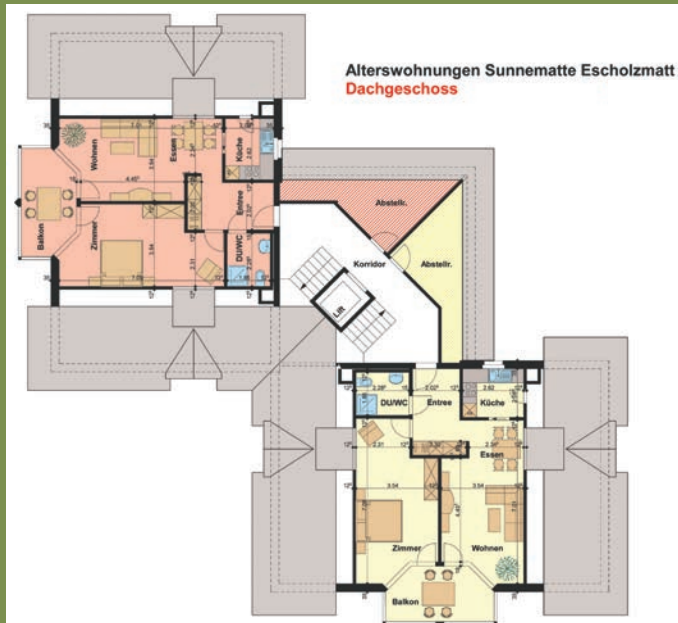
Die Mieterinnen und Mieter sind herzlich eingeladen am abwechslungsreichen Unterhaltungsprogramm des nahen Heimes teilzunehmen und sind jederzeit willkommene Gäste. Mit dem Erweiterungsbau des Altersheimes wurde gleichzeitig eine unterirdische Verbindung zur Cafeteria des Heimes realisiert. Weitere Dienstleistungen wie Fusspflege/Pedicure, Coiffeuse, usw. stehen im Heim zur Verfügung. Informationen unter www.sunnematte.ch.





**ESCHOLZMATT
MARBACH**
ENTLEBUCH LUZERN

Das Angebot in der Übersicht:



- Zwei Wohnhäuser mit jeweils 14 2½-Zimmerwohnungen mit Balkon, separatem Reduit und Keller. Generell mit Lift erschlossen.
- Sunnematte 2, bezogen 1992 und Sunnematte 3, bezogen 1994
- Wohnfläche 71 m²

Allgemeines:

Unterirdische Verbindung zur Cafeteria/Alterszentrum
Altersgerechte Anlage, Dorfnähe, Autoabstellplätze, Garagen.
Selbstverwaltetes Wohnen mit Betreuung möglich.





Kontaktadressen:

Verwaltung der Alterswohnungen Sunnematte Escholzmatt

- Ruth Rava-Stalder
Mooshof 7
6182 Escholzmatt
Telefon 041 486 21 77
E-Mail rava.ruth@bluewin.ch
- Ida Lischer-Birrer
Althusmatte 42
6182 Escholzmatt
Telefon 041 486 17 02
E-Mail idalischer@sunrise.ch

7.2021

